

Bitte lesen Sie sich die **Gebrauchsanleitung** unserer **NOBILY ZS2** ausführlich durch.

Vielen Dank, dass Sie sich für unser Produkt entschieden haben.

Unsere Zeitschaltuhren werden in Deutschland unter höchsten Qualitätsstandards hergestellt. Sie werden regelmäßig einem Qualitätstest unterzogen und genügen höchsten Ansprüchen. Sollte es dennoch zu Beanstandungen oder zu technischen Fragen kommen, stehen wir Ihnen hierfür per Telefon oder E-Mail gerne zur Verfügung. Bitte lesen Sie die Gebrauchsanweisung sorgfältig durch und beachten Sie alle Hinweise. Wir weisen darauf hin, dass der Einbau anschließend durch eine Elektrofachkraft durchgeführt werden muss.

Folgende Funktionen stehen Ihnen bei unserer Zeitschaltuhr ZS2 zur Verfügung.

Handbetrieb

Der Rollladen wird mit Hilfe der Auf-/Ab-Tasten in die gewünschte Position gefahren.

Wird die Auf-Ab-Taste länger als ca. 0,8 Sekunden gedrückt, bleibt dieser Fahrbefehl für 3 Min. gespeichert.

Die Rolllade fährt dann bis zum voreingestellten Endpunkt. Die Auf- bzw. Abwärtsfahrt kann jederzeit durch Drücken der Set-Taste oder der Taste für die entgegengesetzte Fahrtrichtung gestoppt werden.

Automatikprogramm

Zusätzlich zu den im Handbetrieb erläuterten Funktionen, fährt der Rollladen automatisch zu den programmierten Schaltzeiten hoch bzw. runter.

Im Automatikbetrieb wird zwischen drei Programmarten unterschieden:

- **Tagesprogramm:** Die Schaltzeiten sind für alle Wochentage gleich.

- **Wochenprogramm:** Für jeden Wochentag können die Schaltzeiten individuell eingestellt werden.

- **Zufallsprogramm:** Zusätzlich zum Tages-/Wochenprogramm kann ein Zufallsgenerator aktiviert werden. Die Schaltzeiten variieren dann um +/-15 Minuten.

Astroprogramm

Die Schaltzeiten werden entsprechend den Sonnenauf- und Untergangszeiten für einen Ort in der Mitte Deutschlands ermittelt.

Die geographische Anpassung zu Ihrem Standort kann über die Offset-Einstellung können diese Schaltzeiten und +-59min verschoben werden.

Sonnenprogramm

Wird die eingestellte Helligkeit für eine gewisse Zeit überschritten, fährt der Rollladen solange abwärts, bis der Sensor abgedunkelt wird. Anschließend wird der Rollladen ein kurzes Stück hochgefahren, bis der Sensor wieder frei ist.

Wird hingegen keine Sonne mehr erkannt, fährt der Rollladen nach einer gewissen Ruhezeit von 15-20 min nach oben.

Der Schwellenwert für die Sonnenerkennung kann individuell eingestellt werden.

Dämmerungsprogramm

Das Dämmerungsprogramm arbeitet in Verbindung mit den programmierten Ab-Zeiten. Bei aktiviertem Dämmerungsprogramm fährt der Rollladen nur abwärts, wenn die programmierte Schaltzeit (Tag/Woche/Astro) überschritten wurde und der eingestellte Helligkeitswert unterschritten wird. Der Schwellenwert für die Dämmerungserkennung kann individuell eingestellt werden.

Memoryfunktion (Schnellprogrammierung)

Vereinfachte Programmiermöglichkeit für die Schaltzeiten des Tagesprogramms.

Sommer- / Winterzeit

Die Umstellung erfolgt automatisch.

Geräte-RESET

Sollte es vorkommen, dass Ihre Uhr nicht mehr ordnungsgemäß funktioniert, können Sie einen **Software-RESET** oder einen **Hardware-RESET** durchführen.

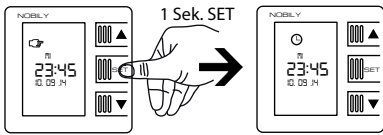
Sowohl der **Software-RESET** als auch der **Hardware-RESET** versetzen die Uhr wieder in den Werkszustand.

Software-RESET : Halten Sie alle 3 Tasten für mindestens 20 SEK gedrückt.

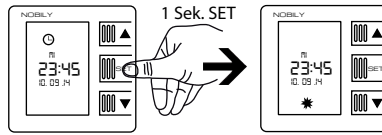
Hardware-RESET : Trennen Sie die Uhr für mindestens 10 Stunden vom Strom.

Tritt der Fehler weiterhin auf, kontaktieren Sie uns bitte unter **Telefon 0 2371 / 79799-0**

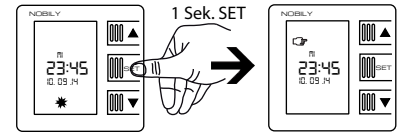
Betriebsarten - (Es ist grundsätzlich immer nur eine Auf- bzw. Abfahrtszeit pro Tag möglich)



Umschaltung von Handbetrieb auf Automatikbetrieb

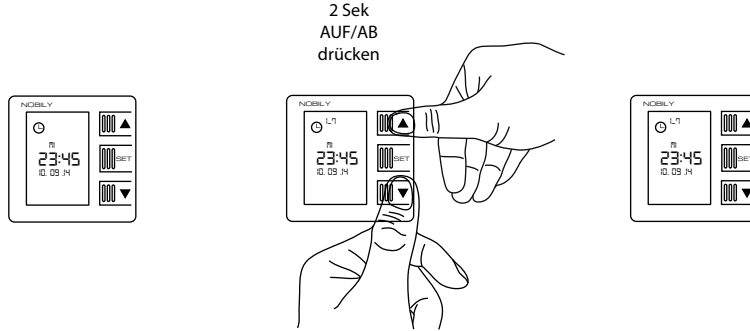


Umschaltung auf Astrobetrieb



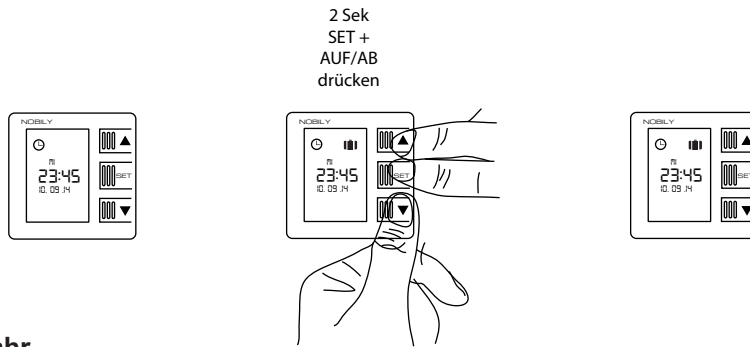
Umschaltung auf Handbetrieb

Umschaltung von Tages- auf Wochenprogramm (nur im Automatikbetrieb)



2 Sek AUF/AB drücken

Ein- bzw. Ausschalten des Zufallgenerators (nur im Automatikbetrieb)



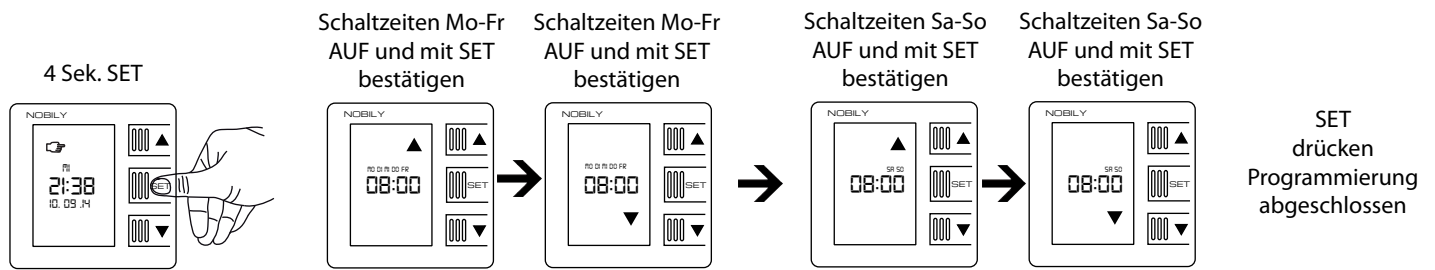
2 Sek SET + AUF/AB drücken

Einstellung Uhrzeit / Tag / Monat / Jahr

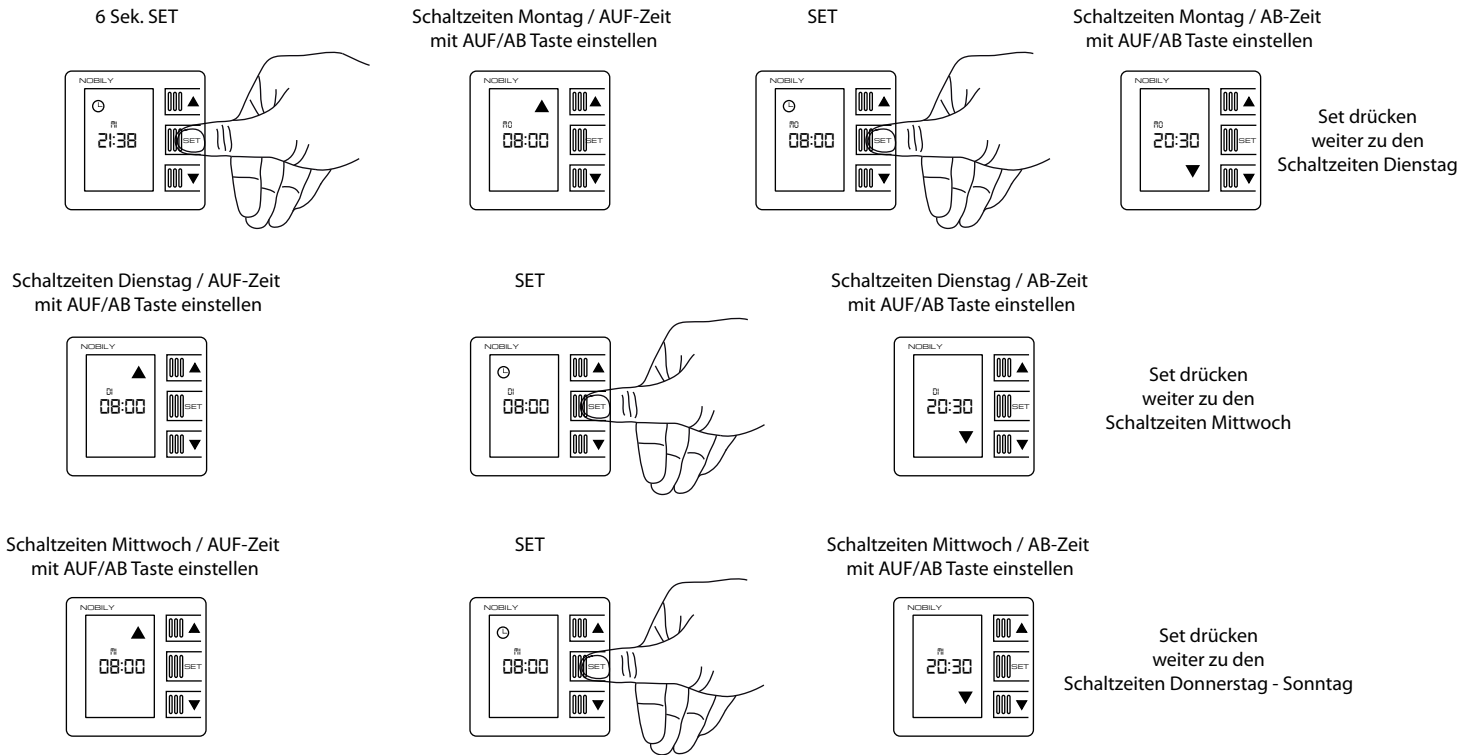
Die Einstellung der Uhrzeit kann in jeder Betriebsart durchgeführt werden. Drücken Sie bitte hierzu für ca. 4 Sek. die Set-Taste, bis die Uhrzeit blinkt.

<p>4 Sek SET drücken</p>	<p>Mit AUF/AB die Uhrzeit einstellen</p>	<p>SET drücken</p>	<p>weiter zum Datum</p>
<p>Mit AUF/AB den Wochentag einstellen</p>	<p>SET drücken zum Monat wechseln</p>	<p>Mit AUF/AB Monat einstellen</p>	<p>SET drücken zum Jahr wechseln</p>
<p>Mit AUF/AB das Jahr einstellen</p>	<p>SET drücken</p>	<p>Einstellung abgeschlossen</p>	<p>weiter zum Jahr</p>

Einstellung Tagesprogramm (Es können 2 Blöcke - Mo-Fr und Sa-So eingestellt werden)



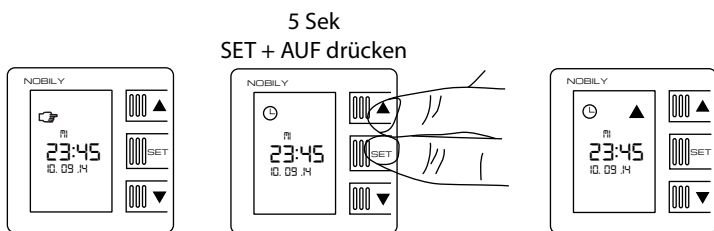
Programmierung Wochenprogramm (jeder Tag kann einzeln eingestellt werden)



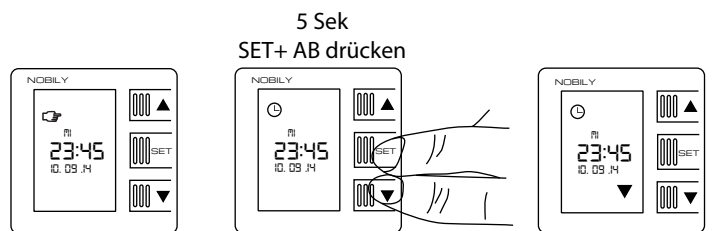
Einstellung Memoryfunktion

(Der Rollladen fährt jeden Tag zur gleichen Zeit auf bzw. ab)

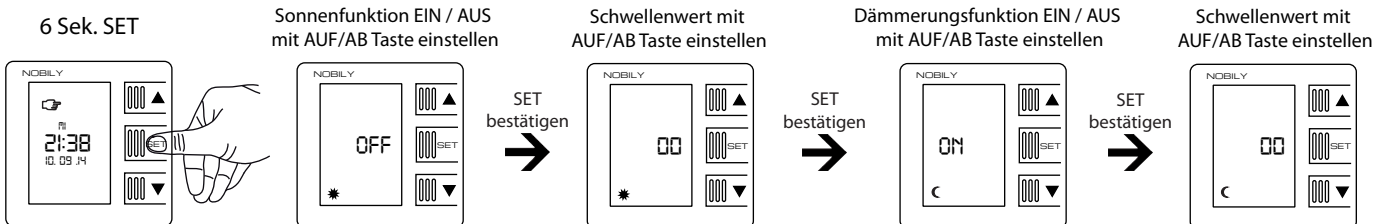
1. Programmierung der AUF-Zeit zur gewünschten Uhrzeit



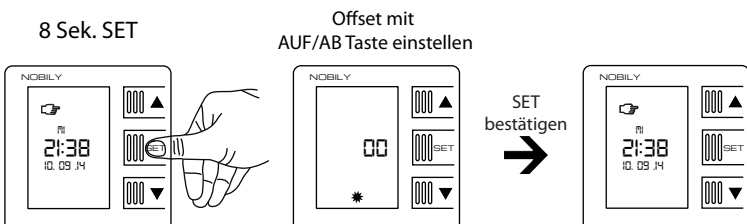
2. Programmierung der AB-Zeit zur gewünschten Uhrzeit



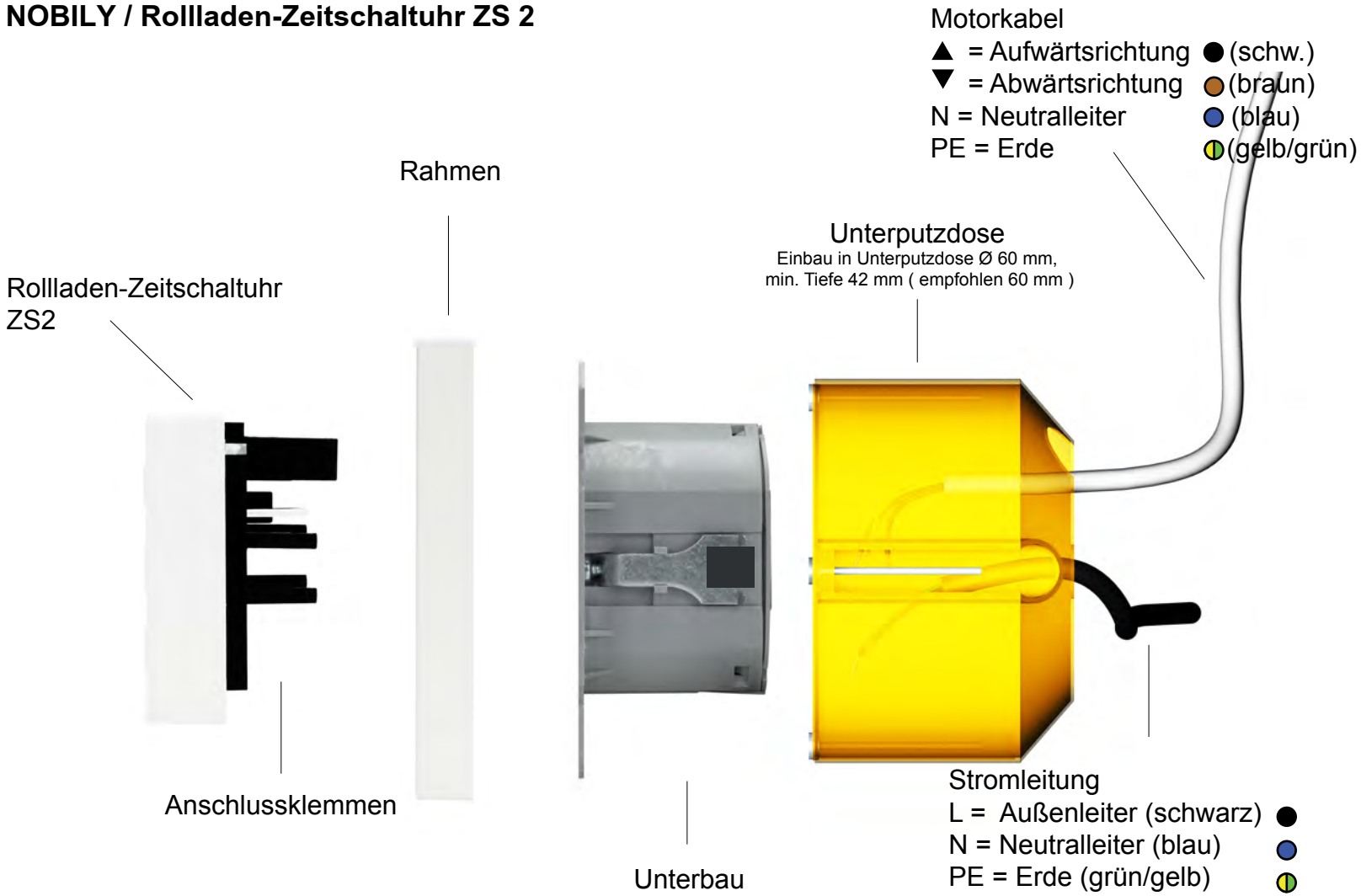
Einstellung Sonne Dämmerung



Einstellung Offset Astrofunktion



ANSCHLUSSPLAN NOBILY / Rollladen-Zeitschaltuhr ZS 2



Technische Daten
 Netzspannung: 230 VAC / 50 Hz +/- 10 %
 Schaltspannung: max. 230 V
 Schaltvermögen: 3 A
 Schutzart: IP 20
 Temperaturbereich: 0 Grad - 60 Grad
 Anschluss: 0,5 - 1,5 mm feindrätig
 Maße (B x H x T) : 50 x 50 x 50 mm
 Einbau in Unterputzdose Ø 60 mm,
 min. Tiefe 42 mm (empfohlen 60 mm)

▲ = Aufwärtsrichtung ● (schwarz)
 ▼ = Abwärtsrichtung ● (braun)
 L = Außenleiter ● (schwarz)
 N = Neutraleiter ● (blau)
 PE = Erde ● (gelb/grün)

